

› SPI Paderborn e. V. sozial. partizipativ. innovativ.

Der SPI Paderborn e. V. wurde 1981 als Hilfsangebot für Menschen mit psychischen Erkrankungen gegründet. Seit unserer Gründung haben wir unsere Angebote stetig erweitert und uns für immer mehr Bereiche in der Sozial- und Gesundheitswirtschaft geöffnet, die über den psychiatrischen Bereich hinausgehen. Wir halten heute ein komplexes gemeindenahes Versorgungsnetzwerk in Paderborn und Umgebung sowie in den benachbarten Kreisen bereit.

Unser Angebotsspektrum:

Gesundheitsförderung, Prävention, Beratung, Betreuung, Rehabilitation, Teilhabe, Nachsorge sowie Fort- und Weiterbildungen.

Wir bieten unsere Leistungen für Kinder, Jugendliche und Erwachsene an. Dabei ist es uns wichtig, dass unsere Hilfen lebensweltnah bei den Menschen ankommen. Chancengleichheit und Inklusion werden bei uns gelebt.

Weitere Informationen zu uns und unserer Arbeit finden Sie auf www.spi-paderborn.de

SPI Paderborn e. V.
Geschäftsstelle
Lindenweg 5
33098 Paderborn

Sie erreichen uns Montag bis Donnerstag von 9.00 bis 14.00 Uhr und am Freitag von 9.00 bis 12.00 Uhr.

Tel.: 05251 89223-0
Mail: info@spi-paderborn.de



Mit dem QR-Code mehr
über den SPI erfahren.

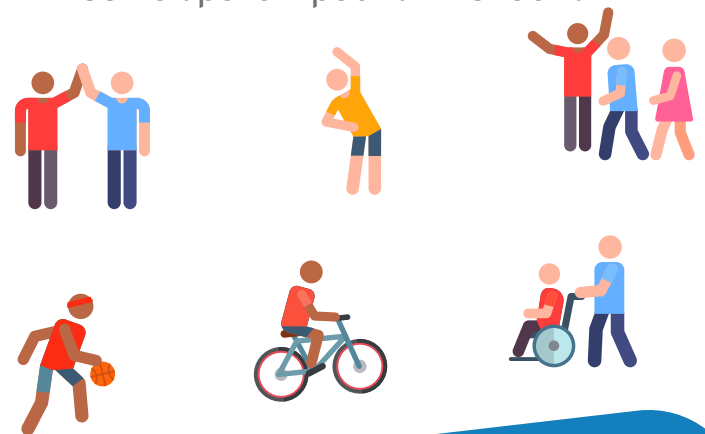
Redaktion und Gestaltung: SPI Paderborn e. V. / Version 1.1

Mitglied im Paritätischen



In Kontakt treten!

sozial. partizipativ. innovativ.



› SPI Paderborn e. V. Angebote

SPI

› AMBULANT BETREUTES WOHNEN

Standort: Paderborn

Ansprechpartnerin:

Hildegard Bange

Tel.: 05251 89223-401

Fax: 05251 89223-99401

Mail: hildegard.bange@spi-paderborn.de

› PRAXIS FÜR ERGOTHERAPIE

Standort: Paderborn

Ansprechpartnerin:

Ida Peitz

Tel.: 05251 89223-350

Fax: 05251 89223-99300

Mail: ergotherapie.praxis@spi-paderborn.de

› TAGESSTÄTTE

Standort: Paderborn

Ansprechpartner:

Horst Müller

Tel.: 05251 89223-301

Fax: 05251 89223-99300

Mail: horst.mueller@spi-paderborn.de

› RPK PADERBORN

Standort: Paderborn

Ansprechpartner*innen:

Christina Platz

Tel: 05251 89223-603

Fax: 05251 89223-99603

Mail: christina.platz@spi-paderborn.de

Ulrich Saur

Tel.: 05251 89223-601

Fax: 05251 89223-99601

Mail: ulrich.saur@spi-paderborn.de

› ATZ ARBEITSTRAININGSZENTRUM

Standort: Paderborn

Ansprechpartner:

Bartholomäus Rymek

Tel.: 05251 89223-201

Fax: 05251 89223-99201

Mail: bartholomaeus.rymek@spi-paderborn.de

› INTEGRIERTE VERSORGUNG

Standort: Paderborn

Ansprechpartnerin:

Irmgard Alboth

Tel.: 05251 89223-501

Fax: 05251 89223-99501

Mail: irmgard.alboth@spi-paderborn.de

› SPI JUGENDHILFE WOHNGRUPPEN

Standorte: Paderborn, Gütersloh, Friedrichsgrund

Ansprechpartner:

Horst Goldscheck

Tel.: 05251 89223-701

Fax: 05251 89223-99701

Mail: horst.goldscheck@spi-paderborn.de

› SPI JUGENDHILFE AMBULANTE HILFEN

Standorte: Paderborn, Brilon, Anröchte

Ansprechpartner*innen:

Petra Berg

Tel.: 05251 89223-840

Fax: 05251 89223-99840

Mail: petra.berg@spi-paderborn.de

Stephan Krause

Tel.: 05251 89223-850

Fax: 05251 89223-99850